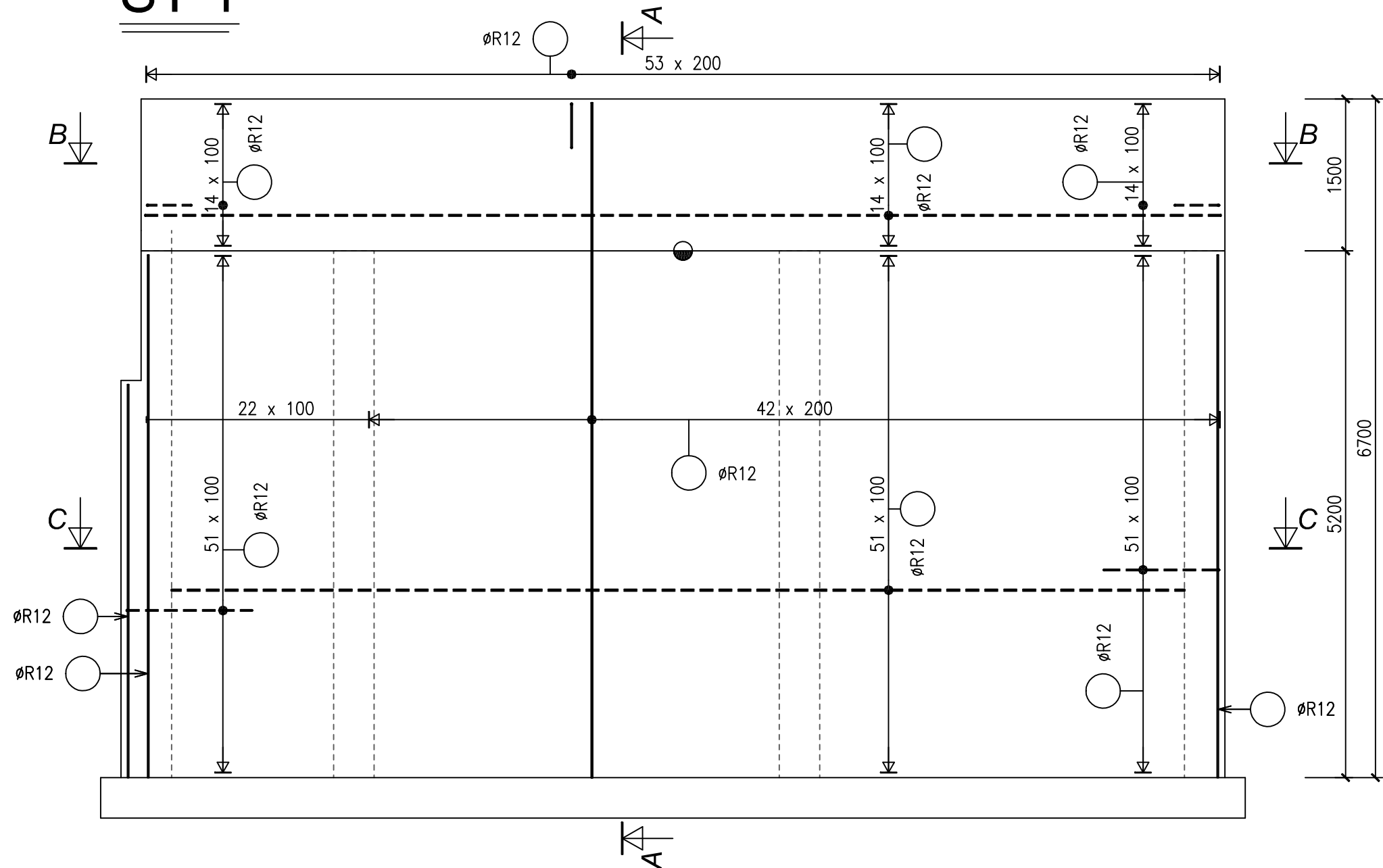
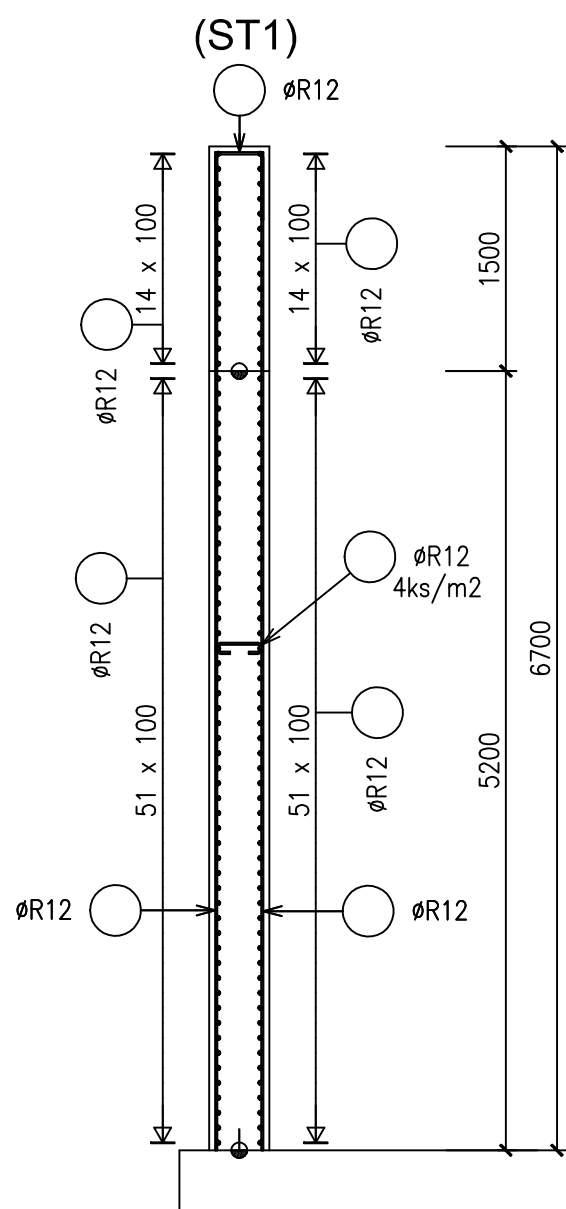


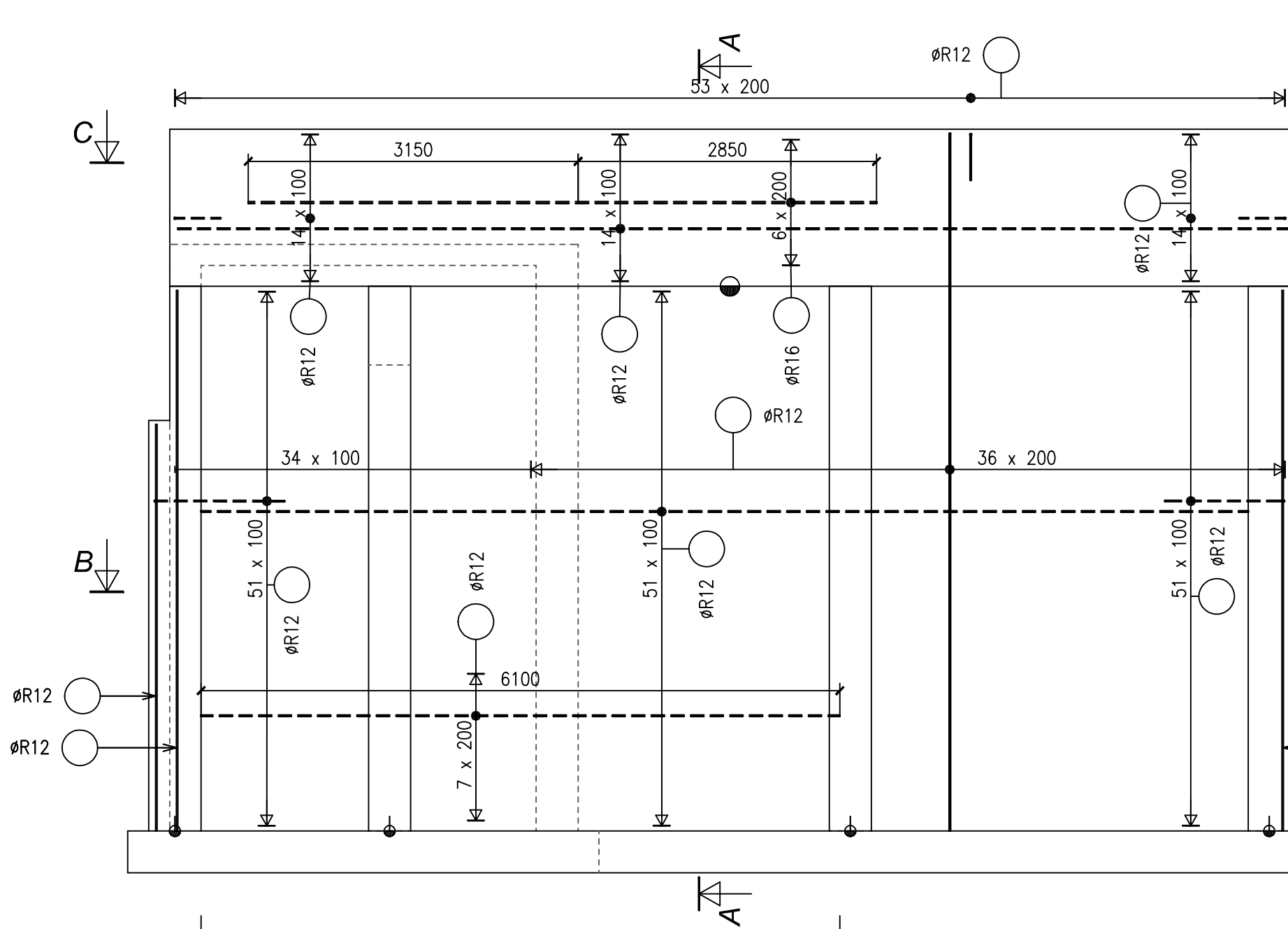
ST 1



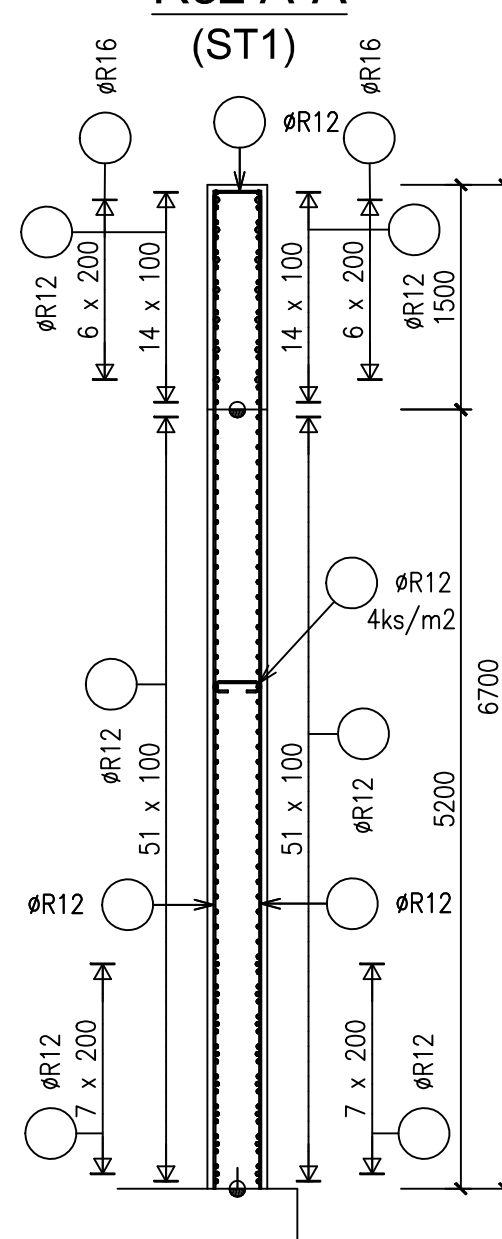
Řez A-A



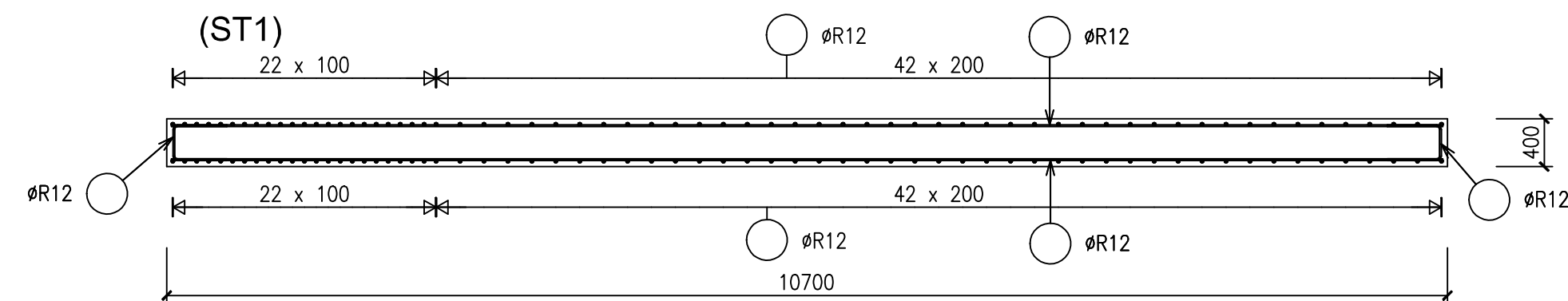
ST 3



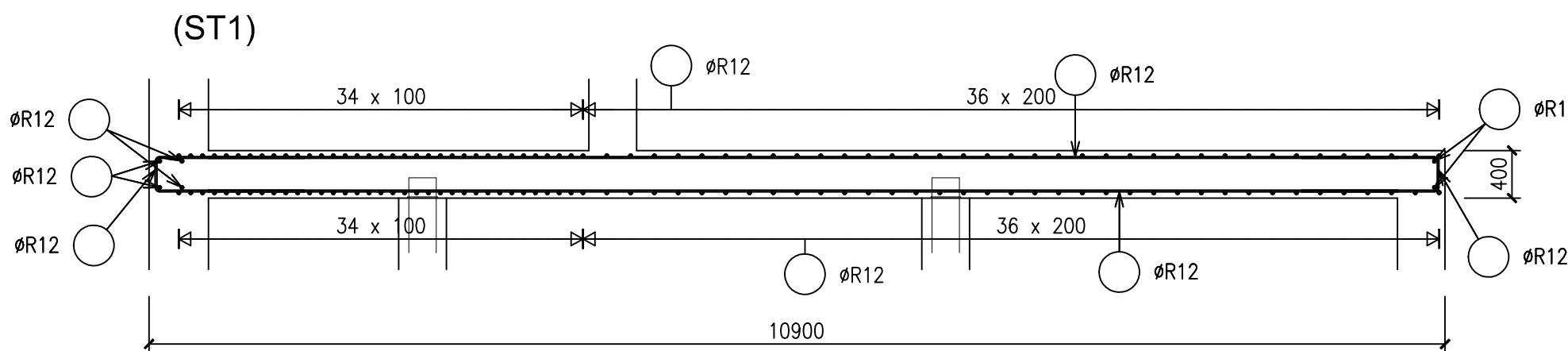
Řez A-A



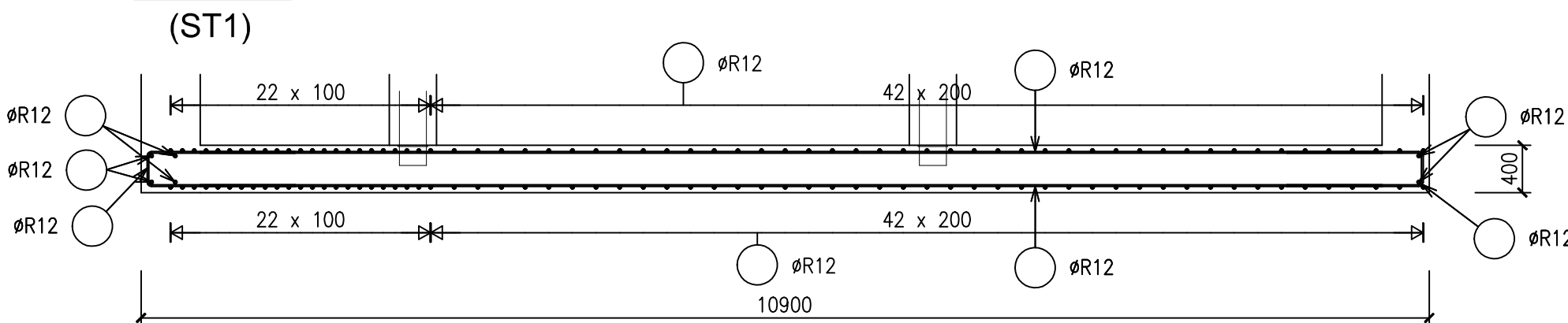
Řez B-B



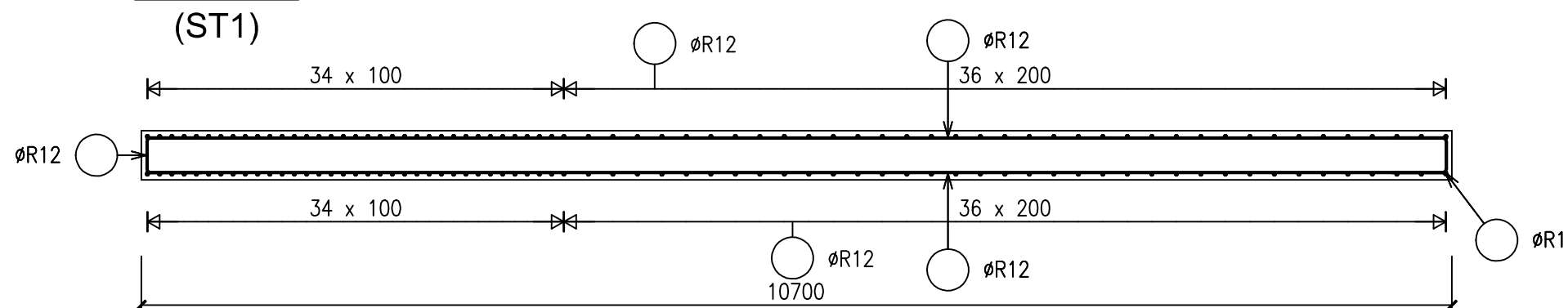
Řez B-B



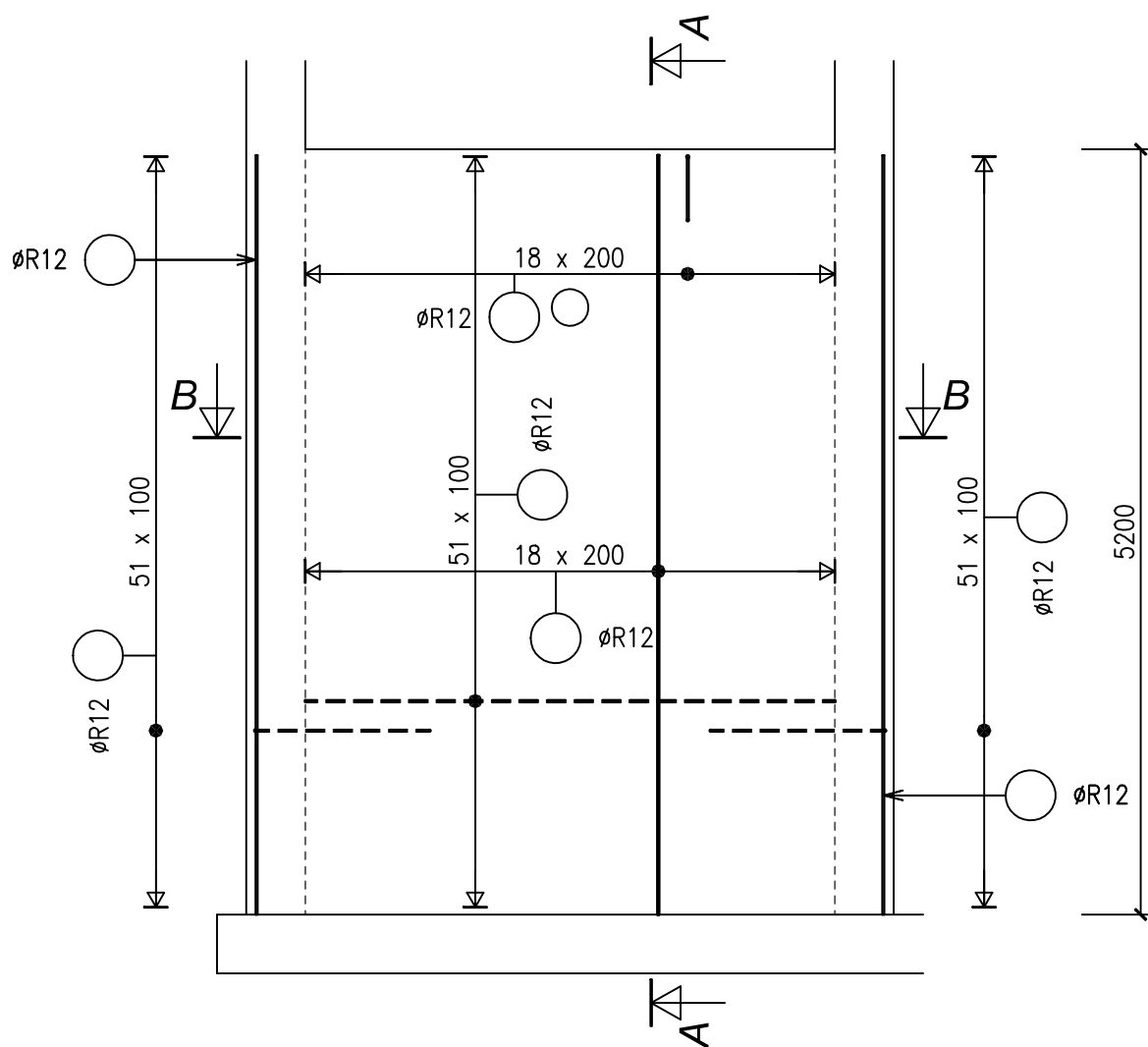
Řez C-C



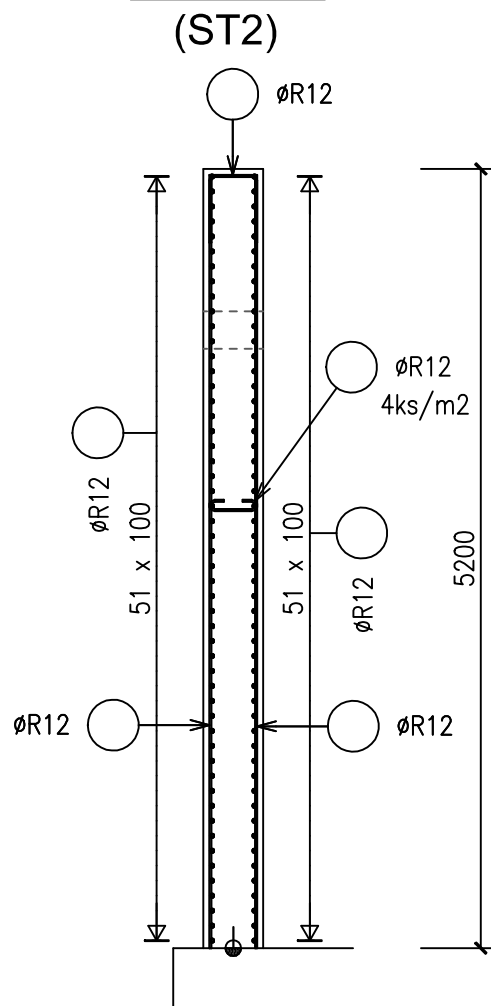
Řez C-C



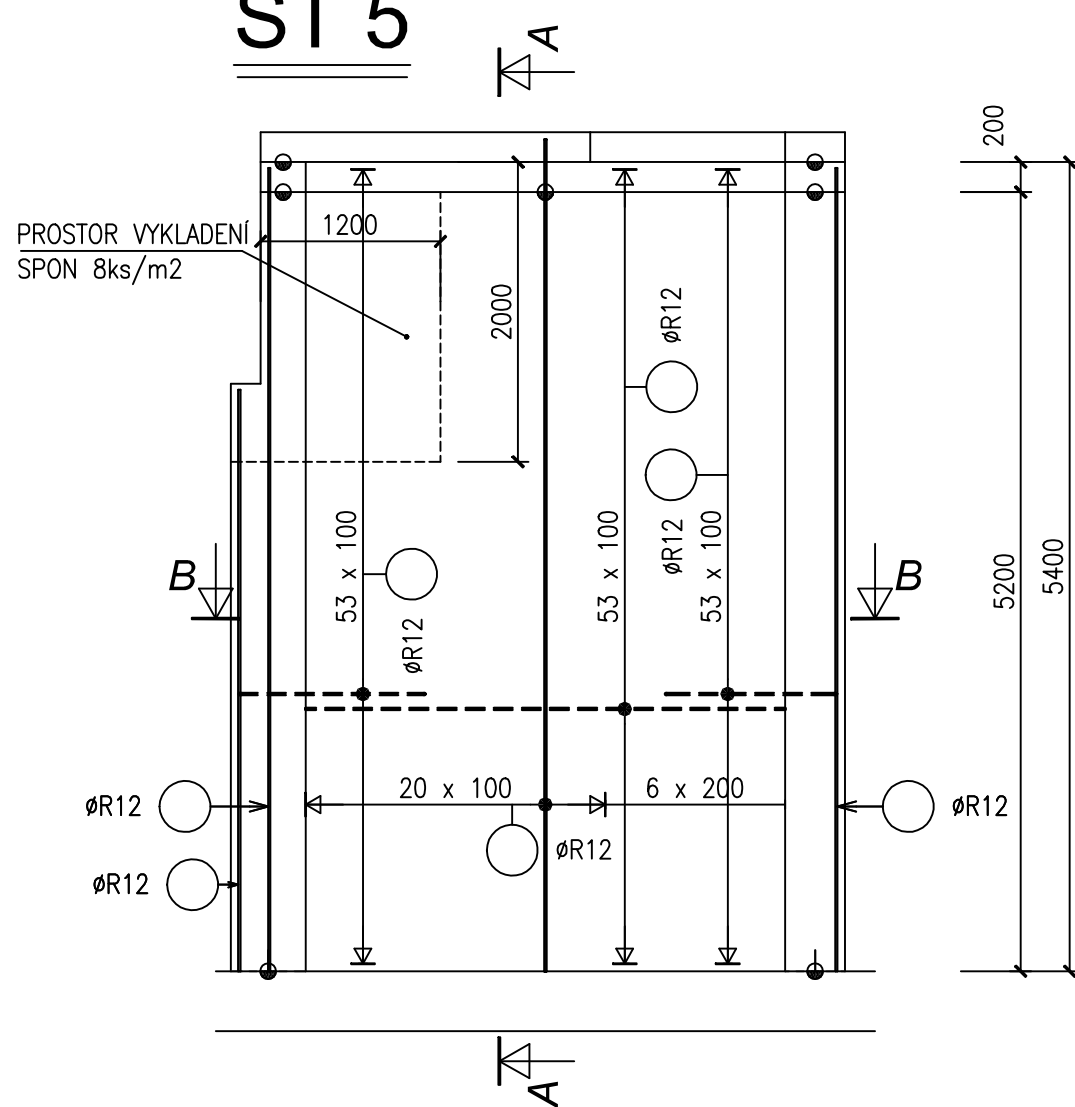
ST 2



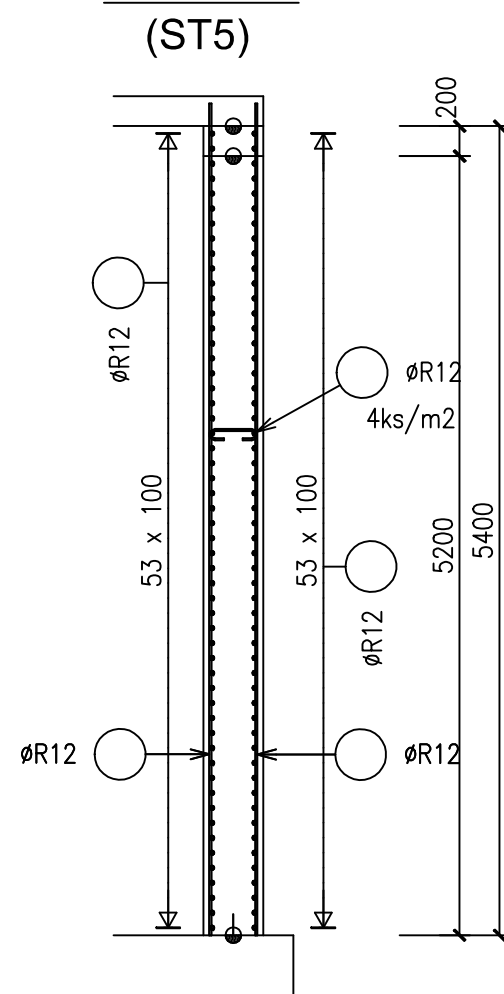
Řez A-A



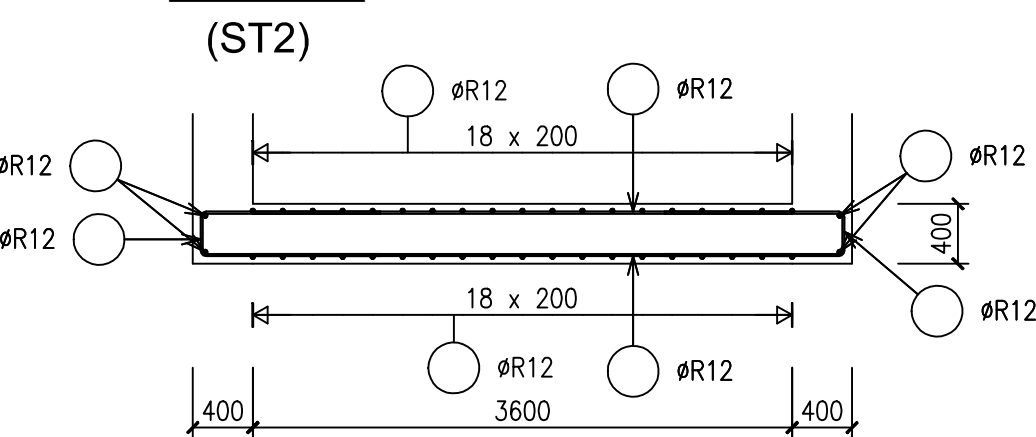
ST 5



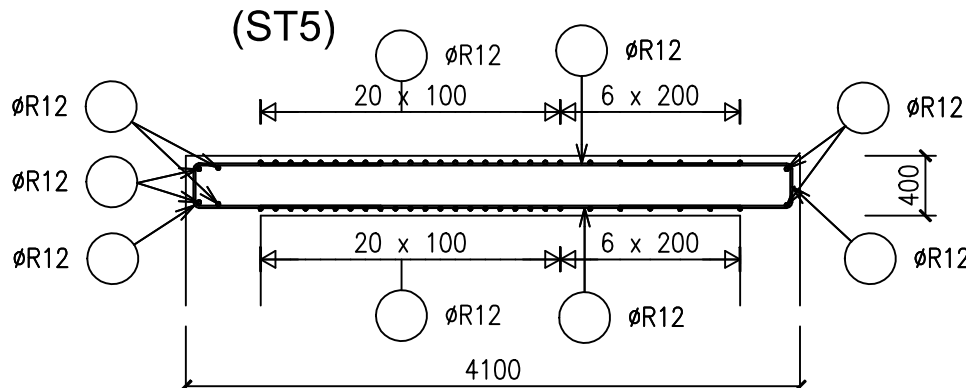
Řez A-A



Řez B-B



Řez B-B



BETON ČSN EN 206-1/Z3
C25/30-XA1, XC4, XF3-D_{max} 22-S3
MAX. PRŮSAK 35mm ČSN EN 12390-8
OCEL B500 (10505-R)
KRYTÍ 40mm

±0,00 = 460,63

VYPRACOVAL	KONTROLOVAL	ZODP.PROJ.	HIP	PROVOD inž. spol. s r.o.		
Ing.I.MARKUS	Ing.J.RATZENBEK	Ing.J.RATZENBEK	Ing.J.MALÁ	V Podhájí 226/28 400 01 Ústí n/L tel.: 475 201 580 provod@provod.cz http://www.provod.cz		
STAV. OŘAD: MÚ TACHOV, ODBOR ŽIVOTNÍHO PROSTŘEDÍ				FORMÁT	8A4	ČÍSLO PARÉ
STAVBA : BROD NAD TICHOU – ČOV A SPLAŠKOVÁ KANALIZACE SO 01.01 OBJEKT ČOV D1.2 STAVEBNÉ KONSTRUKČNÍ ŘEŠENÍ				ÚČEL	PD k VZ	
				DATUM	09/2018	
				MĚŘÍTKO	1:50	
				kótováno v	mm	
OBSAH: STĚNY ST1, ST2, ST3, ST5 – SCHEMA VÝZTUŽE				Č.VÝKRESU	299	D1.2_01–05